

COMUNICADO DE PRENSA
Madrid, 24 de mayo de 2012
4 páginas

Con unos recursos de más de 700 millones de barriles de crudo ligero y 3 Tcf de gas, es uno de los mayores descubrimientos del mundo en 2012

REPSOL CONFIRMA EL GRAN POTENCIAL DEL BLOQUE BM-C-33 EN EL PRESALINO BRASILEÑO

- El total de recursos estimados en el bloque representa más de 700 millones de barriles de crudo ligero y 3 Tcf de gas (equivalentes a 545 millones de barriles de petróleo).
- Estas cifras confirman el alto potencial del bloque BM-C-33, en la Cuenca de Campos, donde se encuentran los recientes descubrimientos de Seat, Gávea y Pão de Açúcar.
- Repsol Sinopec Brasil opera esta concesión con 35% de participación en el consorcio formado por Statoil (35%) y Petrobras (30%).
- El consorcio está preparando un plan de evaluación para presentar a Agencia Nacional de Petróleo, Gas e Biocombustíveis (ANP).
- El pozo, denominado Pão de Açúcar, fue perforado con una lamina de agua de aproximadamente 2.800 metros y tiene una columna de hidrocarburos de 500 metros. El pozo está ubicado a 195 kilómetros de la costa del Estado de Rio de Janeiro.
- El contrastado éxito exploratorio de Repsol Sinopec Brasil ha supuesto la creación de una importante cartera de proyectos que alimentarán el incremento de la producción de Repsol en los próximos años.
- El offshore de Brasil es una de las áreas con mayor crecimiento en reservas de hidrocarburos del mundo



Repsol Sinopec Brasil estima que el bloque BM-C-33, en aguas ultra profundas de la Cuenca de Campos, contiene recursos de más de 700 millones de barriles de crudo ligero y 3 Tcf de gas. Los socios trabajan en un plan de desarrollo para la zona, cuyo gran potencial es ya una realidad.

El consorcio que opera el pozo está liderado por Repsol Sinopec Brasil, con un 35% de participación, y cuenta con Statoil (35%) y Petrobras (30%).

El bloque BM-C-33, en el litoral del Estado de Rio de Janeiro, alberga los recientes descubrimientos de Seat, Gávea y Pão de Açúcar, uno de los cinco mayores descubrimientos del mundo de este año.

El total de recursos estimados de esas tres acumulaciones representa más de 700 millones de barriles de crudo ligero y 3 Tcf de gas (equivalentes a 545 millones de barriles de petróleo). El último pozo, denominado Pão de Açúcar, perforado con una lámina de agua de aproximadamente 2.800 metros y a 195 kilómetros de la costa del Estado de Rio de Janeiro, tiene una columna de hidrocarburos de 500 metros.

Repsol Sinopec y sus socios están preparando un plan de evaluación para presentar a la Agencia Nacional de Petróleo, Gas e Biocombustíveis (ANP). El offshore de Brasil es una de las áreas con mayor crecimiento en reservas de hidrocarburos del mundo.

Éxito exploratorio de Repsol

La actividad exploratoria de Repsol en los últimos años ha permitido a la compañía obtener descubrimientos entre los cinco mayores del mundo en los últimos seis años.

Como resultado del éxito exploratorio en estos últimos años, la tasa de reposición de reservas del área de Upstream de la compañía, la proporción de barriles hallados frente a barriles producidos, se situó en 131% en 2010 y 162% en 2011, una de las tasas más exitosas de la industria petrolera a nivel mundial.

Repsol ha creado de esta manera una cartera de activos cuyo desarrollo permitirán incrementar la producción de hidrocarburos en los próximos años. Además de los grandes hallazgos en Brasil, la compañía ya está desarrollando proyectos en EEUU, Venezuela, Perú y el Norte de África, entre otros.

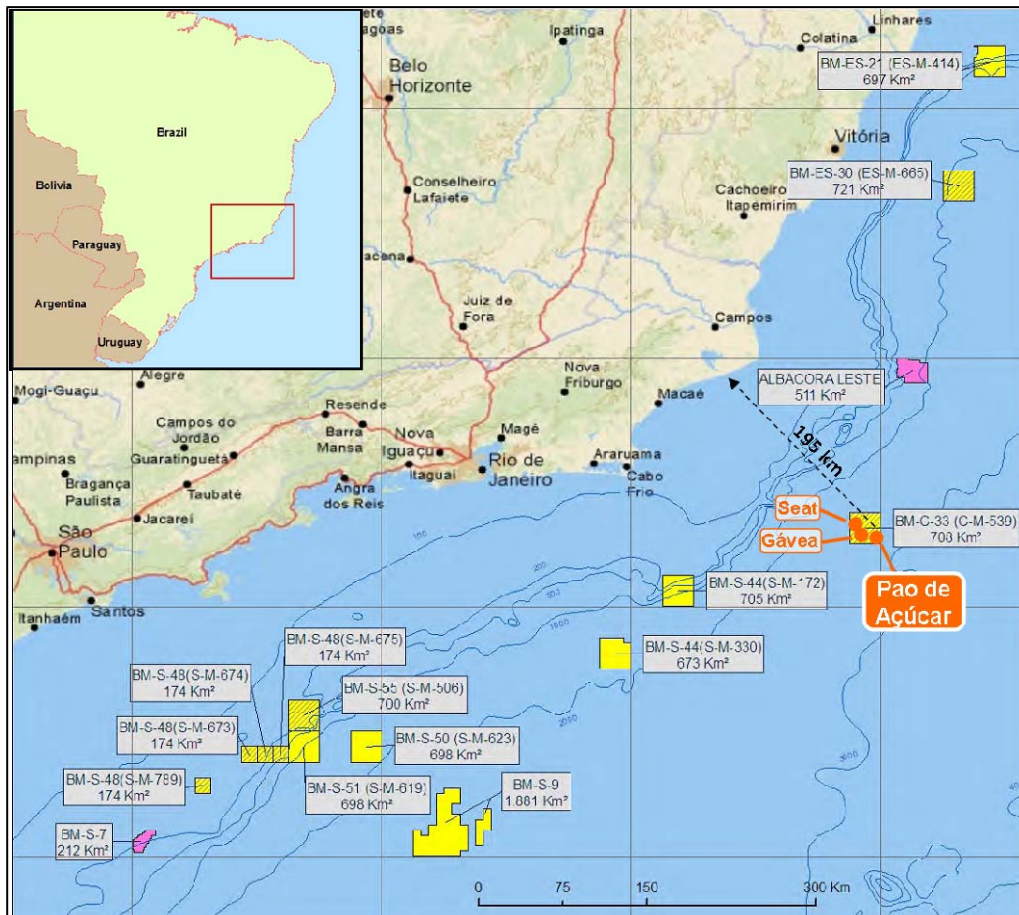
Repsol en Brasil

Repsol Sinopec Brasil es una de las compañías energéticas independientes líderes en exploración y producción de Brasil. Dispone de una posición estratégica en las áreas de mayor potencial del presalino brasileño y lidera la actividad exploratoria en las prolíficas cuencas de Santos, Campos y Espírito Santo, que forman una de las mayores áreas de crecimiento en reservas de hidrocarburos del mundo.

La compañía cuenta en el país con una importante y diversificada cartera de activos, que incluye un campo ya en producción (Albacora Leste) dos campos en desarrollo (Sapinhoá –antes Guará- y Piracucá), un bloque en evaluación (BM-S-9: Carioca) y doce bloques exploratorios con gran potencial, de los cuales opera cinco.

Repsol Sinopec Brasil se creó a finales de 2010 para desarrollar conjuntamente proyectos de exploración y producción en el país. Está participada en un 60% por Repsol y en un 40% por la compañía china Sinopec y actualmente sus reservas probadas ascienden a 35,6 Mbepe.

Mapa de localización



Este documento no constituye una oferta o invitación para adquirir o suscribir acciones, de acuerdo con lo establecido en la Ley 24/1988, de 28 de julio, del Mercado de Valores y en su normativa de desarrollo. Asimismo, este documento no constituye una oferta de compra, de venta o de canje ni una solicitud de una oferta de compra, de venta o de canje de títulos valores en ninguna otra jurisdicción.

Alguno de los recursos mencionados no constituyen a la fecha reservas probadas y serán reconocidos bajo dicho concepto cuando cumplan con los criterios formales exigidos por la Securities and Exchange Commission de los Estados Unidos de América.

Este documento contiene información y afirmaciones o declaraciones que constituyen estimaciones o proyecciones de futuro sobre Repsol. Dichas estimaciones o proyecciones pueden incluir declaraciones sobre planes, objetivos y expectativas actuales, incluyendo declaraciones en relación con tendencias que afecten a la situación financiera de Repsol, ratios financieros, resultados operativos, negocios, estrategia, concentración geográfica, volúmenes de producción y reservas, gastos de capital, ahorros de costes, inversiones y políticas de dividendos.

Dichas estimaciones o proyecciones pueden incluir también asunciones sobre futuras condiciones de tipo económico o de cualquier otro tipo, tales como los futuros precios del crudo u otros precios, márgenes de refino o marketing y tipos de cambio. Las estimaciones o proyecciones de futuro se identifican generalmente por el uso de términos como “espera”, “anticipa”, “pronostica”, “cree”, “estima”, “aprecia” y expresiones similares. Dichas declaraciones no constituyen garantías de un futuro cumplimiento, precios, márgenes, tipos de cambio o de cualquier otro suceso, y se encuentran sujetas a riesgos significativos, incertidumbres, cambios y otros factores que pueden estar fuera del control de Repsol o que pueden ser difíciles de prever. Entre tales riesgos e incertidumbres están aquellos factores y circunstancias identificadas en los documentos registrados por Repsol y sus filiales en la Comisión Nacional del Mercado de Valores en España, en la Comisión Nacional de Valores en Argentina, en la Securities and Exchange Commission de los Estados Unidos de América y en el resto de autoridades supervisoras de los mercados en los que se negocian los valores emitidos por Repsol y/o sus filiales. In consideración de lo anterior, las estimaciones o proyecciones de futuro incluidas en este documento podrían no cumplirse.

Salvo en la medida que lo requiera la ley aplicable, Repsol no asume ninguna obligación -aun cuando se publiquen nuevos datos o se produzcan nuevos hechos- de informar públicamente de la actualización o revisión de estas manifestaciones de futuro.

La información incluida en este documento no ha sido verificada ni revisada por los auditores de cuentas externos de Repsol.