



COMUNICADO DE PRENSA  
Madrid, 28 de mayo de 2012  
3 páginas

## **REPSOL APRUEBA EL PLAN ESTRATÉGICO 2012-2016 Y UNA NUEVA ESTRUCTURA ORGANIZATIVA**

El Consejo de Administración de Repsol aprobó hoy el nuevo Plan Estratégico de la compañía para el período 2012-2016, que será dado a conocer mañana a la comunidad inversora.

Asimismo, con el fin de impulsar el desarrollo del Plan y con el foco puesto en su visión de futuro, el Consejo de Administración aprobó también por unanimidad, a propuesta de su Presidente y previo informe de la Comisión de Nombramientos y Retribuciones, una nueva estructura organizativa en la que se refuerza tanto el Área Corporativa de la Compañía como la de los Negocios.

Para facilitar el crecimiento de estos últimos, Repsol concentra su gestión en la Dirección General de Negocios (COO), a cargo de Nemesio Fernández-Cuesta.

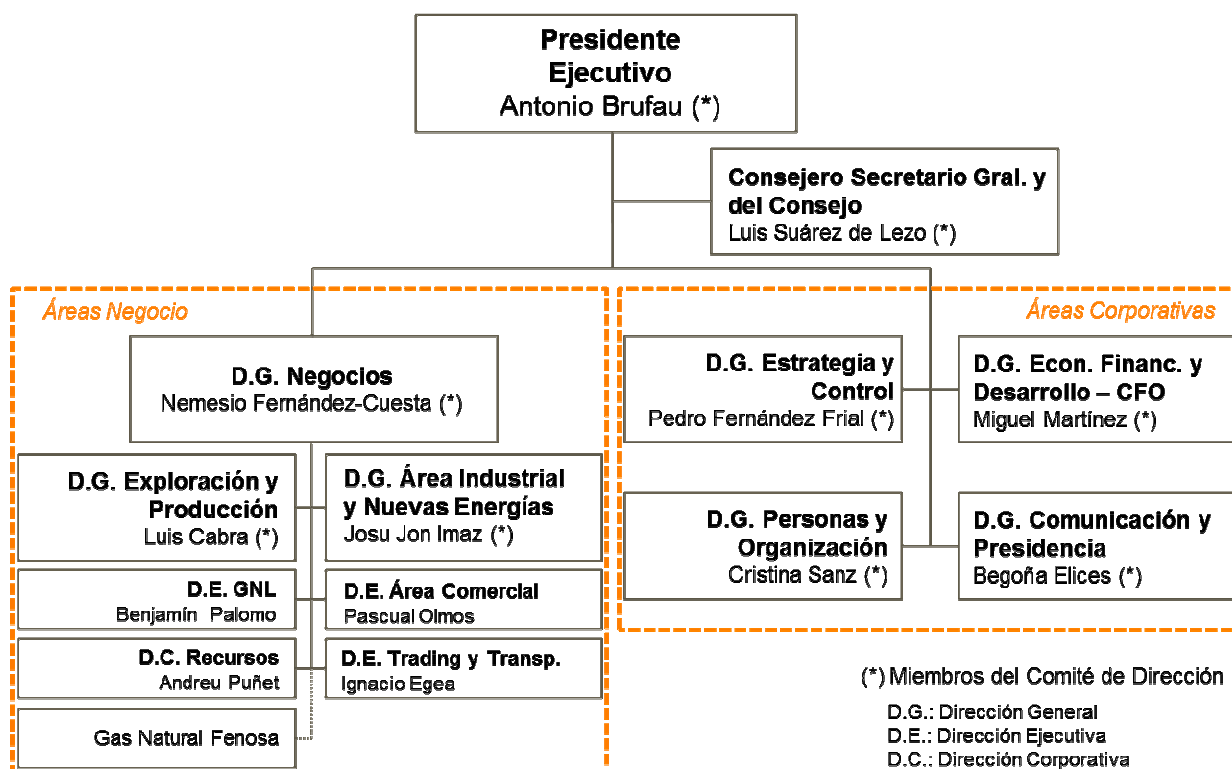
Esta área comprenderá la Dirección General de Exploración y Producción, la anterior Dirección General de Downstream, que se segrega en dos grandes áreas, una Industrial (Refino y Química) y de Nuevas Energías, y otra Comercial (Marketing y GLP), junto con Trading y Transportes, además del negocio del GNL y del área de Recursos (Ingeniería y Compras y Contrataciones).

Con el objetivo de potenciar el desarrollo activo de la Estrategia de la Compañía, basada en la anticipación de oportunidades, el control de la gestión y el impulso de la tecnología como motor de transformación, se crea la Dirección General de Estrategia y Control, a cargo de Pedro Fernández Frial.

Esta Dirección General incluirá las áreas de Estrategia, Tecnología, Seguridad y Medio Ambiente, Estudios y Análisis del Entorno, Control de Gestión, Auditoría y Control de Reservas del Grupo.

La nueva organización de Repsol refuerza la alta dirección, al incorporar a su Comité de Dirección a los nuevos Directores Generales, el de Exploración y Producción (Luis Cabra) y el del Área Industrial y Nuevas Energías (Josu Jon Imaz).

De esta forma, la nueva estructura organizativa de la Compañía queda como sigue:





## **Comité de dirección**

- Antonio Brufau, Presidente Ejecutivo.
- Luis Suárez de Lezo, Consejero Secretario General y del Consejo.
- Nemesio Fernández-Cuesta, Director General de Negocios.
- Pedro Fernández Frial, Director General de Estrategia y Control.
- Miguel Martínez San Martín, Director General Económico Financiero y Desarrollo
- Cristina Sanz Mendiola, Directora General de Personas y Organización.
- Begoña Elices, Directora General de Comunicación y de Presidencia.
- Luis Cabra, Director General de Exploración y Producción.
- Josu Jon Imaz, Director General del Área Industrial y Nuevas Energías.