

Film

Repsol Alcudia / Repsol PE Ultraclean® / Repsol Resistex® /
Repsol Primeva® / Repsol Ebantix® / Repsol Isplen



Apostamos por
la diferenciación
para hacerle
único

sumamos

GRADOS VALOR CONFIANZA

Repsol Alcudia

- / Grados de PE para film retráctil de altas prestaciones con excelentes propiedades ópticas, rigidez y buena procesabilidad.
- / Grado de fácil rasgado para el segmento higiénico.
- / Grados optimizados para sistemas de recubrimiento por extrusión.

Repsol PE Ultraclean[®]

- / Rango de productos de PEBD con muy bajo contenido en geles.
- / Análisis en continuo cumplimiento de los más exigentes niveles de calidad.

Repsol Resistex[®]

- / Grados de mPELBD con gran transparencia y brillo: mayor nitidez en el envasado de productos.
- / Baja temperatura de inicio de sellado: ahorro energético y de tiempo.
- / Alta resistencia al rasgado: mayor seguridad y rendimiento de envases.

Repsol Primeva[®] y Repsol Ebantix[®]

- / Amplia gama de copolímeros EVA/EBA para film y fundas estirables, film agrícola y recubrimiento por extrusión.
- / Propiedades ópticas y mecánicas excelentes con buena capacidad de adhesión a diferentes sustratos (PE, PET, etc).
- / Combinable en film multicapa, extrusión.

Repsol Isplen

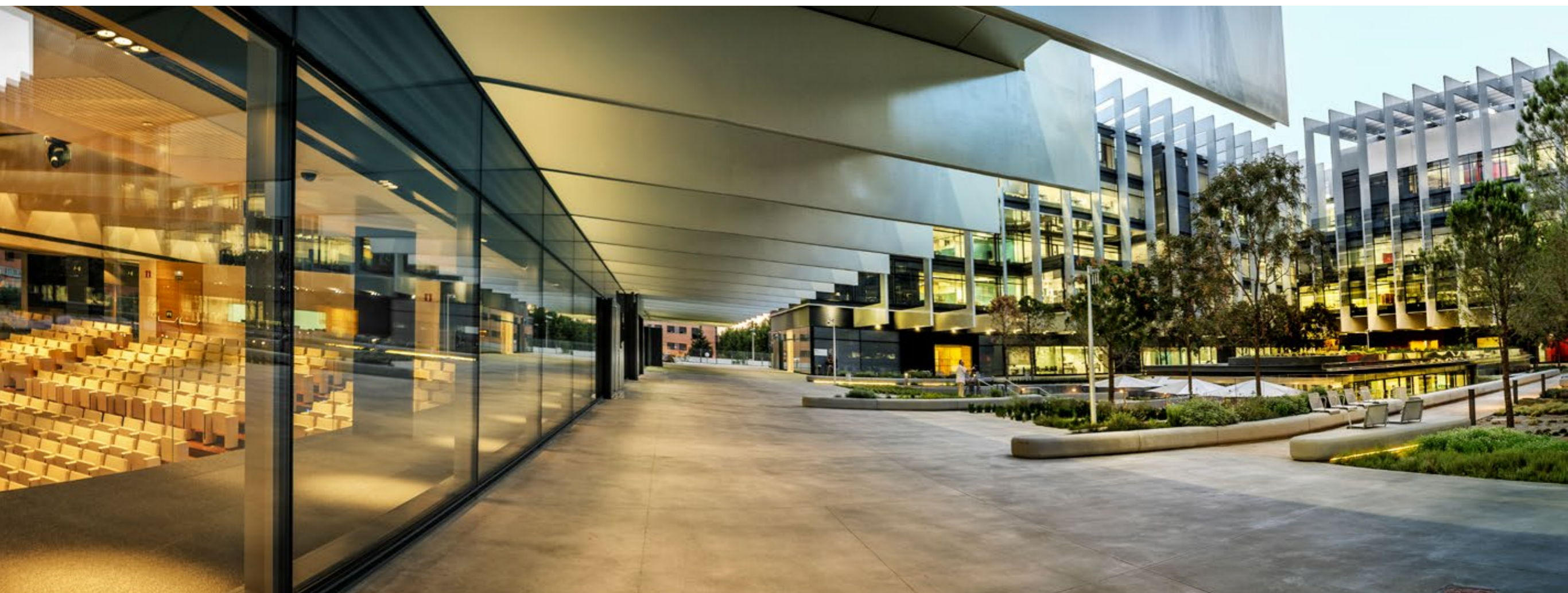
- / Extensa gama de PP para cast film, film soplado y BOPP: rigidez, impacto en frío, estirabilidad y baja temperatura de sellado.
- / Especialidades: grados pelables y de aspecto mate con gran calidad de película para coextrusión.
- / Grados aptos para metalización.

Repsol

Más de **8** décadas de experiencia
en el mundo de la energía

Una de las mayores compañías de energía a nivel mundial y una de las mayores compañías privadas de petróleo y gas.

En Repsol nos comprometemos con la estrategia global de nuestros clientes, poniendo a su disposición toda nuestra organización para lograr un objetivo común: crear relaciones a largo plazo que nos permitan superar juntos, los desafíos comunes de nuestro negocio.



Campus Repsol, Oficinas Centrales en Madrid

Certificación LEED® Platino, concedido por el prestigioso U.S. Green Building Council (USGBC), para edificios de nueva construcción

Más de **95** países
donde comercializamos nuestros productos

Creando valor

La Química de Repsol, con un elevado nivel de integración, centra su estrategia en la **generación constante de valor** vía **productos y servicios diferenciados**.



Más de **1.500** referencias

Repsol fabrica una amplia variedad de productos, abarcando desde la petroquímica básica hasta la derivada.

Petroquímica básica: etileno, propileno, butadieno y benceno.

Productos intermedios: óxido de propileno (OP), estireno (SM), polioles polieter y propilen glicol.

Poliolefinas: polipropileno (PP) y sus compuestos de PP, polietileno de alta y baja densidad (PEAD y PEBD), polietileno metaloceno lineal de baja densidad (mPELBD), copolímeros de etileno acetato de vinilo (EVA) y etileno acrilato de butilo (EBA).

Más de **100** científicos e investigadores
trabajando para usted

Incluido personal especializado en tutela de producto. El compromiso de Repsol con la I+D es una evidencia del objetivo de la compañía de alcanzar la excelencia empresarial para cumplir con los horizontes del futuro.

Más de **40** años de experiencia
en el mercado

Los 40 años de desarrollo de nuestro negocio químico integrado, nos han permitido controlar todos los **factores clave de la cadena de valor**: investigación, desarrollo, fabricación, comercialización y distribución.

Entendiendo sus necesidades

En Repsol estamos comprometidos con el desarrollo de nuevos productos para nuestros clientes y en la constante búsqueda de **soluciones innovadoras para satisfacer todas sus necesidades**. Nuestro objetivo es desarrollar productos de vanguardia y ofrecer **soluciones de calidad** para mejorar su negocio. Debido a esta visión, Repsol muestra una de las más amplias gamas de film en el mercado.

Más de **75** grados para film

Nuestra versatilidad nos permite producir una de las gamas más extensas de poliolefinas en el mercado para sectores industriales como:



Agricultura



Bienestar y consumo



Construcción e
infraestructuras



Automoción



Envases y
embalajes



Healthcare

Repsol Alcudia >

Repsol PE Ultraclean® >

Repsol Resistex® >

Repsol Primeva® >

Repsol Ebantix® >

Repsol Isplen >

Film



Innovar es sumar valor

Variedad

Amplia gama de grados de poliolefinas para film: PEBD, PEAD, mPELBD, EVA, EBA y PP.

Múltiples aplicaciones para film alimentario, industrial y agrícola.

Propiedades

Excelentes cualidades ópticas y mecánicas.

Alta procesabilidad.

Servicio

Soluciones a medida de cada cliente.

Aditivación diseñada para satisfacer necesidades concretas de cada aplicación.

Seguridad

La seguridad alimentaria es nuestra prioridad, anticipándonos a las normativas más exigentes. Nuestro complejo industrial de Tarragona es el **primer centro de producción de poliolefinas con la certificación FSSC 22000.**

Nuestros clientes disponen de un servicio de **asesoramiento en seguridad alimentaria:** normativas, legislación, certificaciones, ensayos de migración, REACH.

Compromiso

Repsol le ofrece su capacidad de **innovación para la mejora continua** de sus productos.

Estricto cumplimiento de la normativa y los requerimientos de cada aplicación.



Repsol Alcudia

Film soplado. PEBD

Grado	IF g/10 min 190°C, 2,16kg ISO 1133	Densidad kg/m ³ ISO 1183	Proceso	Aditivos				Aplicaciones
				Estabilizante térmico	Antibloqueo [ppm]	Deslizantes [ppm]	Antiestático	
2202F	0,25	921	Tubular					Film retráctil, film industrial de protección
2303F	0,30	922	Tubular					Film retráctil, film industrial de protección
2203F	0,30	922	Autoclave					Film retráctil, film industrial de protección
PE033	0,30	921	Autoclave	●				Film retráctil, film industrial de protección
PE034	0,30	922	Autoclave	●	3000			Film retráctil, film industrial de protección
2107F	0,70	921	Autoclave					Película envasado, film retráctil, sacos media capacidad
2107FG	0,70	921	Autoclave		800	500		Película envasado, film retráctil, sacos media capacidad
2308F	0,75	923	Tubular					Película envasado, laminación, envasado alimentos, film retráctil, sacos media capacidad
Nuevo / 2308FGA	0,75	923	Tubular		800	500		Película envasado, laminación, envasado alimentos, film retráctil, sacos media capacidad
PE015	1,0	921	Autoclave					Película envasado, film retráctil, sacos media capacidad
2212FA	1,2	922	Autoclave	●	850			Película envasado, film retráctil, sacos media capacidad
2212FG	1,2	922	Autoclave	●	850	450		Película envasado, film retráctil, sacos media capacidad
PE046	2,0	921	Autoclave	●	1125	550		Película para envasado y embalaje, film retráctil
2221F	2,1	922	Autoclave	●				Película para envasado y embalaje, cara internas en coextrusiones, film retráctil
2221FG	2,1	922	Autoclave	●	850	500		Película para envasado y embalaje, cara externas en coextrusiones, film retráctil, film burbuja
2321FS	2,1	923	Autoclave	●	1200	500	●	Película alta claridad, coextrusiones, film con efecto antiestático
PE003	2,3	920	Autoclave					Película para envasado y embalaje, adhesivo termofusible, film retráctil, film burbuja
2335FG	3,5	923	Autoclave	●	900	700		Películas de muy bajo espesor, envasado automático, film textil
3235FGA	3,5	932	Autoclave	●	400	650		Películas de muy bajo espesor, alta rigidez y fácil rasgado, aplicaciones de higiene
PE063	4,0	920	Autoclave	●	1200	580		Películas de muy bajo espesor, envasado automático, film textil

Para el segmento higiénico,
ofrecemos nuestro grado de fácil rasgado,
con aditivaciones optimizadas

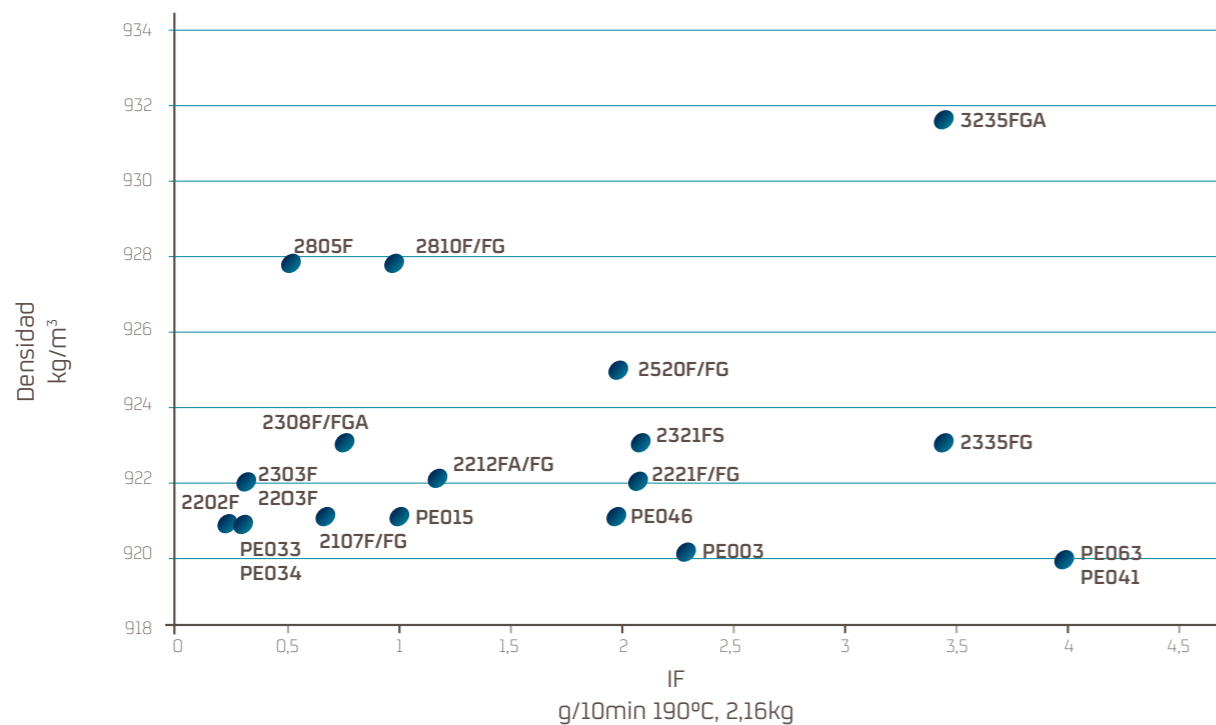
La información contenida en el presente documento deriva de los conocimientos y experiencia actual de REPSOL QUÍMICA, S.A., y es ofrecida de buena fe a título meramente orientativo. REPSOL QUÍMICA, S.A., manifiesta haber procedido con la mayor diligencia al incluir en este documento la información que el mismo contiene, si bien, y puesto que muchos y diferentes factores pueden afectar al procesado o a la aplicación o uso de los productos, el transformador será responsable en cada caso de las condiciones de transformación de los productos así como del uso final que se dé a los mismos. REPSOL QUÍMICA, S.A., advierte que la información puede sufrir alguna variación o mejora a lo largo del tiempo, sin que las mismas deban ser necesariamente recogidas en este documento ni comunicadas a quienes lo consulten. Asimismo, los usuarios de este documento deberán tener en cuenta la posible existencia de patentes y derechos de propiedad industrial relativos a los distintos productos mencionados.

Repsol Alcudia

Film alto brillo. PEBD

Grado	IF g/10 min 190°C, 2,16kg ISO 1133	Densidad kg/m ³ ISO 1183	Proceso	Brillo 60° ISO 2813	Turbidez % ASTM D-1003	Aditivos			Aplicaciones
						Estabilizante térmico	Antibloqueo (ppm)	Deslizantes (ppm)	
2805F	0,55	928	Autoclave	92	6,5	●			Film de uso general, film retráctil rígido/agrupaciones, embalajes
2810F	1,0	928	Autoclave	102	6,3	●			Film de uso general, film retráctil rígido/agrupaciones, embalajes, laminación
2810FG	1,0	928	Autoclave	97	9,0	●	850	500	Film de uso general, film retráctil rígido/agrupaciones, embalajes, laminación
Nuevo / 2520F	2,0	925	Autoclave	106	6,5	●			Envasado automático, film retráctil, coextrusión de película con buenas propiedades ópticas, laminación
Nuevo / 2520FG	2,0	925	Autoclave	100	7,5	●	850	500	Envasado automático, film retráctil, coextrusión de película con buenas propiedades ópticas, laminación

Repsol Alcudia. Film soplado y alto brillo. PEBD



Nuestros desarrollos de grados para film retráctil de altas prestaciones logran combinar unas excelentes propiedades ópticas con una mayor rigidez y alta procesabilidad



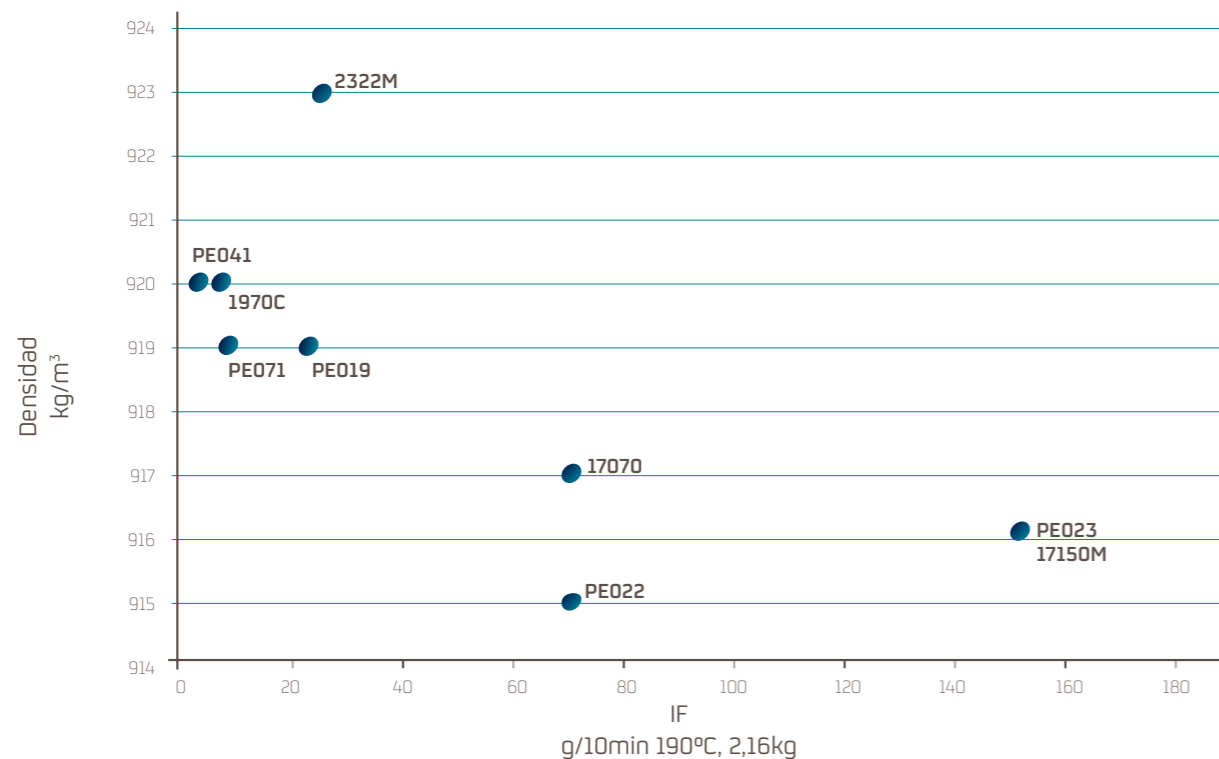
La información contenida en el presente documento deriva de los conocimientos y experiencia actual de REPSOL QUÍMICA, S.A., y es ofrecida de buena fe a título meramente orientativo. REPSOL QUÍMICA, S.A., manifiesta haber procedido con la mayor diligencia al incluir en este documento la información que el mismo contiene, si bien, y puesto que muchos y diferentes factores pueden afectar al procesado o a la aplicación o uso de los productos, el transformador será responsable en cada caso de las condiciones de transformación de los productos así como del uso final que se dé a los mismos. REPSOL QUÍMICA, S.A., advierte que la información puede sufrir alguna variación o mejora a lo largo del tiempo, sin que las mismas deban ser necesariamente recogidas en este documento ni comunicadas a quienes lo consulten. Asimismo, los usuarios de este documento deberán tener en cuenta la posible existencia de patentes y derechos de propiedad industrial relativos a los distintos productos mencionados.

Repsol Alcudia

Recubrimiento y alto IF. PEBD

Grado	IF g/10 min 190°C, 2,16kg ISO 1133	Densidad kg/m ³ ISO 1183	Proceso	Aplicaciones
PE041	4,0	920	Autoclave	Recubrimiento por extrusión, coextrusión film barrera, film cast
1970C	7,5	920	Autoclave	Recubrimiento por extrusión
PE071	8,5	919	Autoclave	Recubrimiento por extrusión
PE019	20	919	Autoclave	Concentrados, recubrimiento por extrusión
2322M	22	923	Autoclave	Concentrados, recubrimiento por extrusión
PE022	70	915	Autoclave	Concentrados, adhesivos termofusibles, taponería, mezclas con ceras
17070M	70	917	Autoclave	Concentrados, adhesivos termofusibles, taponería, mezclas con ceras
17150M	150	916	Autoclave	Concentrados, adhesivos termofusibles, taponería, mezclas con ceras
PE023	150	916	Autoclave	Concentrados, adhesivos termofusibles, taponería, mezclas con ceras

Repsol Alcudia. Recubrimiento y alto IF. PEBD



Tenemos un amplio portfolio de PEBD para todo tipo de procesos de compuestos

La información contenida en el presente documento deriva de los conocimientos y experiencia actual de REPSOL QUÍMICA, S.A., y es ofrecida de buena fe a título meramente orientativo. REPSOL QUÍMICA, S.A., manifiesta haber procedido con la mayor diligencia al incluir en este documento la información que el mismo contiene, si bien, y puesto que muchos y diferentes factores pueden afectar al procesado o a la aplicación o uso de los productos, el transformador será responsable en cada caso de las condiciones de transformación de los productos así como del uso final que se dé a los mismos. REPSOL QUÍMICA, S.A., advierte que la información puede sufrir alguna variación o mejora a lo largo del tiempo, sin que las mismas deban ser necesariamente recogidas en este documento ni comunicadas a quienes lo consulten. Asimismo, los usuarios de este documento deberán tener en cuenta la posible existencia de patentes y derechos de propiedad industrial relativos a los distintos productos mencionados.

Repsol Alcudia

Film soplado. PEAD

Grado	IF	Densidad	Proceso	Aditivos	Aplicaciones
	g/10 min 190°C, 21,6kg ISO 1133	kg/m ³ ISO 1183		Estabilizante térmico	
TR156G	9,0	956	Slurry	●	Film tenaz de espesor muy fino, bolsas camiseta, bolsas productos frescos, film sobre papel
TR135	12	938	Loop	●	Bolsas camiseta, bolsas para basura, láminas para impermeabilización

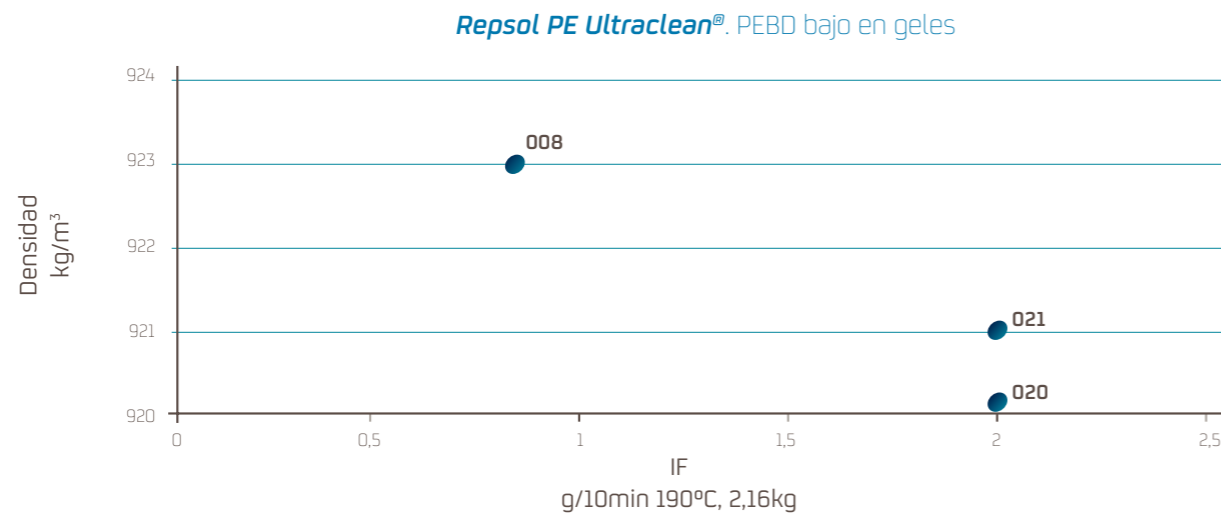


La información contenida en el presente documento deriva de los conocimientos y experiencia actual de REPSOL QUÍMICA, S.A., y es ofrecida de buena fe a título meramente orientativo. REPSOL QUÍMICA, S.A., manifiesta haber procedido con la mayor diligencia al incluir en este documento la información que el mismo contiene, si bien, y puesto que muchos y diferentes factores pueden afectar al procesado o a la aplicación o uso de los productos, el transformador será responsable en cada caso de las condiciones de transformación de los productos así como del uso final que se dé a los mismos. REPSOL QUÍMICA, S.A., advierte que la información puede sufrir alguna variación o mejora a lo largo del tiempo, sin que las mismas deban ser necesariamente recogidas en este documento ni comunicadas a quienes lo consulten. Asimismo, los usuarios de este documento deberán tener en cuenta la posible existencia de patentes y derechos de propiedad industrial relativos a los distintos productos mencionados.

Repsol PE Ultraclean®

PEBD bajo en geles

Grado	IF	Densidad	Proceso	Aditivos			Aplicaciones
				Estabilizante térmico	Antibloqueo (ppm)	Deslizantes (ppm)	
Nuevo /	008	0,75	923	Tubular			Film de protección o de alto valor añadido con muy bajo contenido en geles, film para envasado y embalaje en las que se requiere un bajo contenido en geles
Nuevo /	020	2,0	920	Autoclave			Film con muy bajo contenido en geles, laminación con diferentes substratos con y sin adhesivos (papel, aluminio, etc.), film retráctil de bajo espesor
Nuevo /	021	2,0	921	Autoclave	●	1125 550	Film con muy bajo contenido en geles, laminación con diferentes substratos con y sin adhesivos (papel, aluminio, etc.), film retráctil de bajo espesor



Repsol PE UltraClean® está especialmente diseñado para aquellas aplicaciones de film con los requisitos de calidad más exigentes del mercado, que respetan el acabado impecable de las superficies que protegen

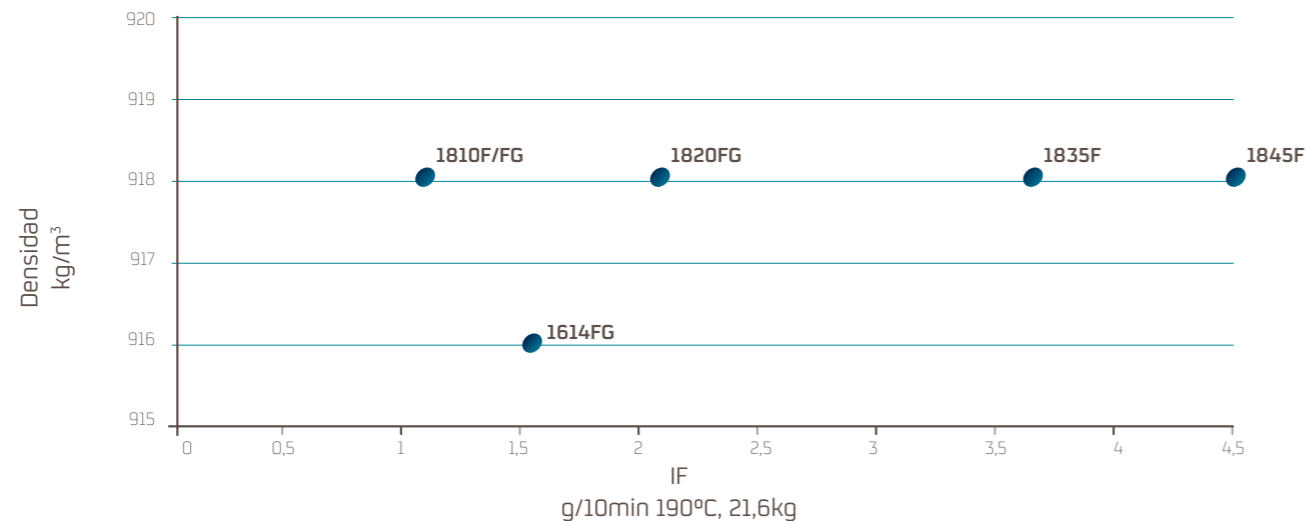
La información contenida en el presente documento deriva de los conocimientos y experiencia actual de REPSOL QUÍMICA, S.A., y es ofrecida de buena fe a título meramente orientativo. REPSOL QUÍMICA, S.A., manifiesta haber procedido con la mayor diligencia al incluir en este documento la información que el mismo contiene, si bien, y puesto que muchos y diferentes factores pueden afectar al procesado o a la aplicación o uso de los productos, el transformador será responsable en cada caso de las condiciones de transformación de los productos así como del uso final que se dé a los mismos. REPSOL QUÍMICA, S.A., advierte que la información puede sufrir alguna variación o mejora a lo largo del tiempo, sin que las mismas deban ser necesariamente recogidas en este documento ni comunicadas a quienes lo consulten. Asimismo, los usuarios de este documento deberán tener en cuenta la posible existencia de patentes y derechos de propiedad industrial relativos a los distintos productos mencionados.

Repsol Resistex[®]

Film altas prestaciones mPELBD

	Grado	IF g/10 min 190°C, 21,6kg ISO 1133	Densidad kg/m ³ ISO 1183	Proceso	Brillo 60° ISO 2813	Turbidez % ASTM D-1003	Aditivos			Aplicaciones	
							Estabilizante térmico	Antibloqueo (ppm)	Deslizantes (ppm)		Ayuda de proceso
	1810F	1,0	918	Loop	136	4	●		●	Película de altas propiedades mecánicas y ópticas. Capa de sellado en coextrusiones, envases para alimentación y aplicaciones industriales	
	1810FG	1,0	918	Loop	120	5	●	2500	1000	●	Película de altas propiedades mecánicas y ópticas. Capa de sellado en coextrusiones, envases para alimentación y aplicaciones industriales
Nuevo /	1614FG	1,4	916	Loop	130	2	●	2500	1000	●	Alta procesabilidad, resistencia al punzonado y excelente capacidad de sellado a bajas temperaturas. Sellado en envases multicapa y laminación
Nuevo /	1820FG	2,0	918	Loop	130	3	●	2500	1000	●	Alta procesabilidad, film de bajo espesor con altas prestaciones mecánicas. Sellado en envases multicapa y laminación
Nuevo /	1835F	3,5	918	Loop	140	2	●				Excelente capacidad de alargamiento y tenacidad, alta resistencia al punzonado y brillo. Film cast monocapa y multicapa
Nuevo /	1845F	4,5	918	Loop	140	2	●				Excelente capacidad de alargamiento y tenacidad, alta resistencia al punzonado y brillo. Film cast monocapa y multicapa

Repsol Resistex[®]. Film altas prestaciones mPELBD

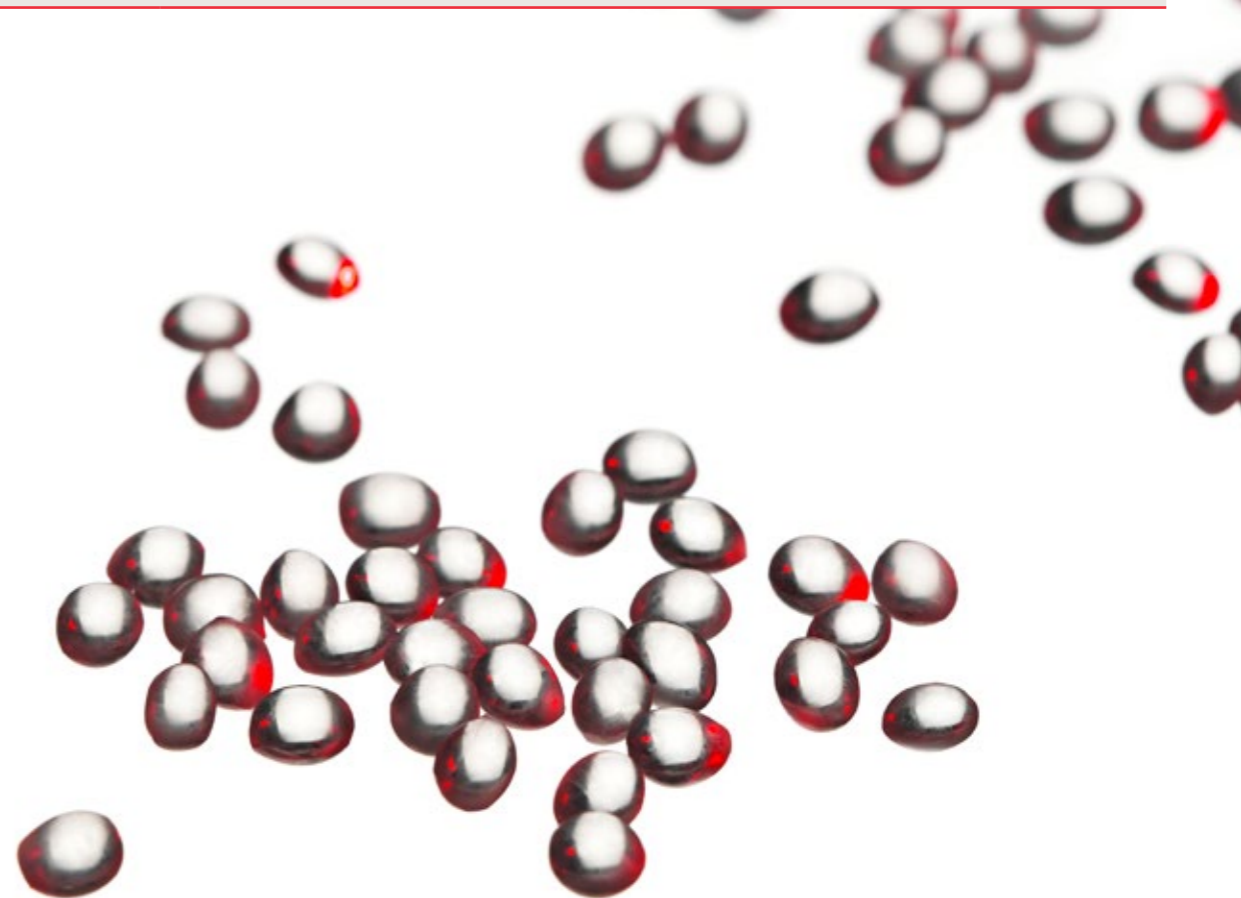
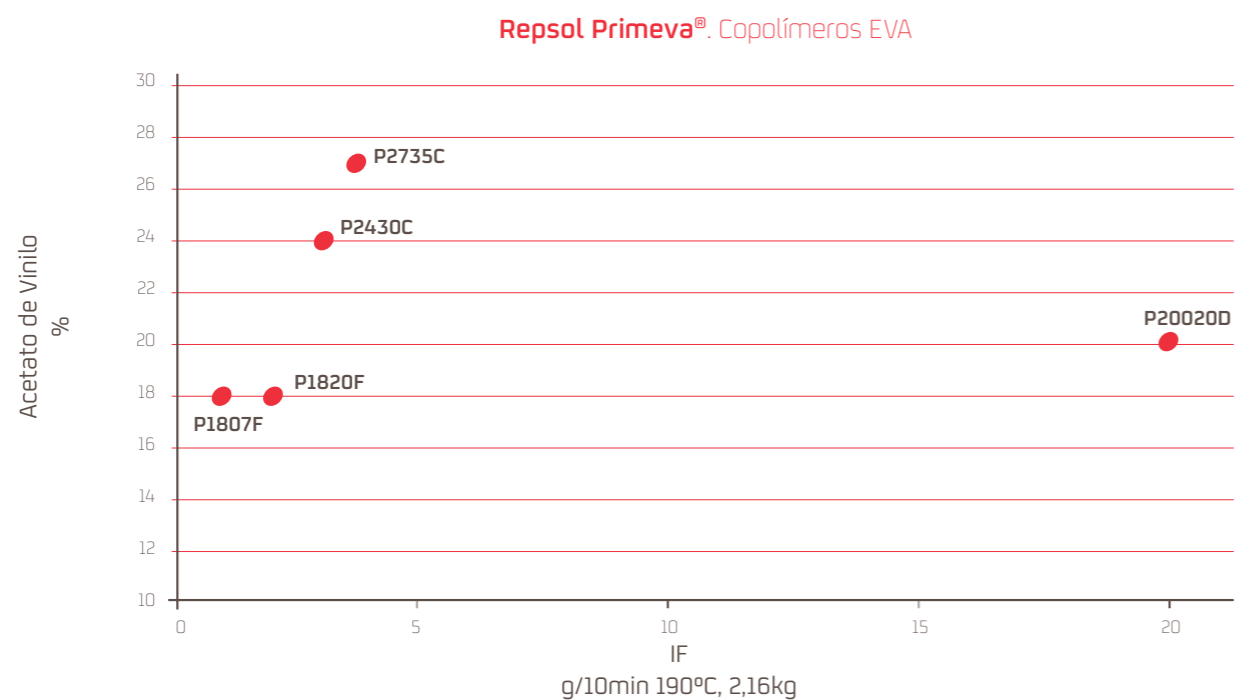


Nuestro film de polietileno lineal con catalizador metalocénico combina una excelente facilidad de procesado con excelentes propiedades ópticas, transparencia y brillo, y propiedades mecánicas, como estirabilidad, soldabilidad y resistencia a la punción. Todos nuestros grados mPELBD cumplen con la normativa europea EU-10-2011 para contacto con alimentos

La información contenida en el presente documento deriva de los conocimientos y experiencia actual de REPSOL QUÍMICA, S.A., y es ofrecida de buena fe a título meramente orientativo. REPSOL QUÍMICA, S.A., manifiesta haber procedido con la mayor diligencia al incluir en este documento la información que el mismo contiene, si bien, y puesto que muchos y diferentes factores pueden afectar al procesado o a la aplicación o uso de los productos, el transformador será responsable en cada caso de las condiciones de transformación de los productos así como del uso final que se dé a los mismos. REPSOL QUÍMICA, S.A., advierte que la información puede sufrir alguna variación o mejora a lo largo del tiempo, sin que las mismas deban ser necesariamente recogidas en este documento ni comunicadas a quienes lo consulten. Asimismo, los usuarios de este documento deberán tener en cuenta la posible existencia de patentes y derechos de propiedad industrial relativos a los distintos productos mencionados.

Copolímeros EVA

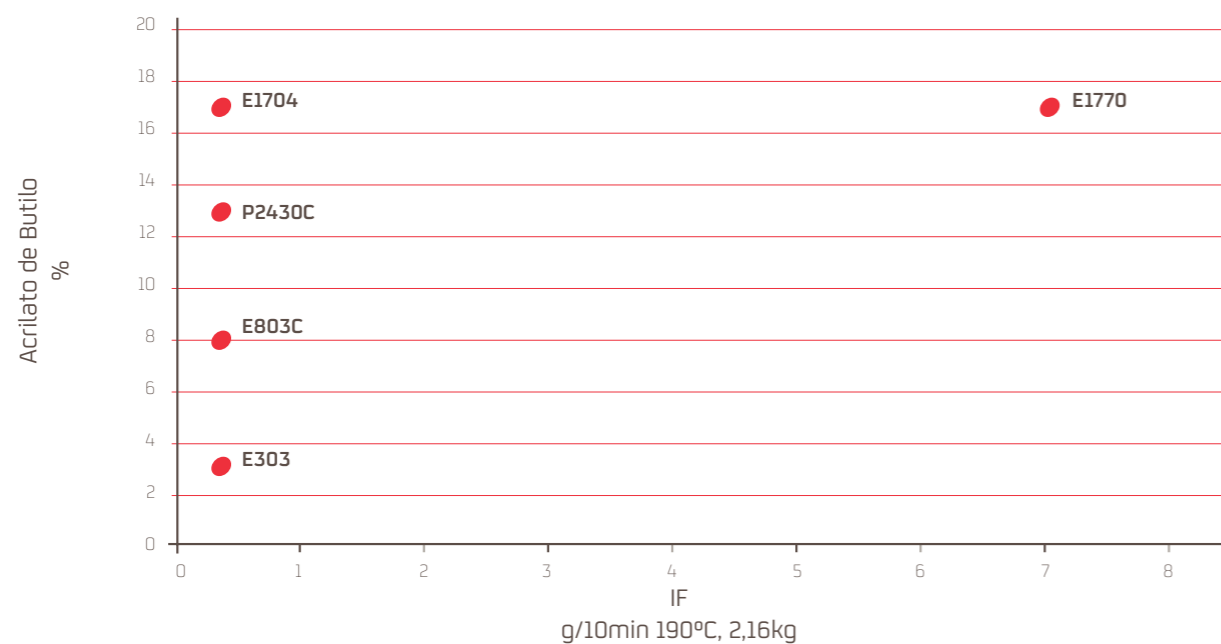
Grado	IF g/10 min 190°C, 2,16kg ISO 1133	Densidad kg/m ³ ISO 1183	Comonomero % Acetato de Vinilo	Proceso	Aplicaciones
P1807F	0,70	941	18	Autoclave	Film estirable agrícola e industrial, funda estirable, film agrícola
P1820F	2,0	937	18	Autoclave	Film estirable agrícola e industrial, funda estirable, film agrícola, coextrusión, bolsas termofusibles
P2430C	3,0	944	24	Autoclave	Recubrimiento por extrusión, coextrusión, film termoadhesivo, bolsas termofusibles
P2735C	3,5	953	27	Autoclave	Recubrimiento por extrusión, coextrusión, film termoadhesivo, bolsas termofusibles
P20020D	20	940	20	Autoclave	Recubrimiento por extrusión, coextrusión



La información contenida en el presente documento deriva de los conocimientos y experiencia actual de REPSOL QUÍMICA, S.A., y es ofrecida de buena fe a título meramente orientativo. REPSOL QUÍMICA, S.A., manifiesta haber procedido con la mayor diligencia al incluir en este documento la información que el mismo contiene, si bien, y puesto que muchos y diferentes factores pueden afectar al procesado o a la aplicación o uso de los productos, el transformador será responsable en cada caso de las condiciones de transformación de los productos así como del uso final que se dé a los mismos. REPSOL QUÍMICA, S.A., advierte que la información puede sufrir alguna variación o mejora a lo largo del tiempo, sin que las mismas deban ser necesariamente recogidas en este documento ni comunicadas a quienes lo consulten. Asimismo, los usuarios de este documento deberán tener en cuenta la posible existencia de patentes y derechos de propiedad industrial relativos a los distintos productos mencionados.

Grado	IF g/10 min 190°C, 2,16kg ISO 1133	Densidad kg/m ³ ISO 1183	Comonomero % Acrilato de Butilo	Proceso	Aplicaciones
E303	0,30	923	3	Autoclave	Funda estirable, film agrícola
E803C	0,30	924	8	Autoclave	Funda estirable, film agrícola
E1303	0,30	925	13	Autoclave	Funda estirable, film agrícola
E1704	0,40	925	17	Autoclave	Film estirable agrícola e industrial, funda estirable, film agrícola
E1715	1,5	926	17	Autoclave	Film estirable agrícola e industrial, funda estirable, film agrícola
E1770	7,0	924	17	Autoclave	Recubrimiento por extrusión, coextrusión

Repsol Ebantix®. Copolímeros EBA



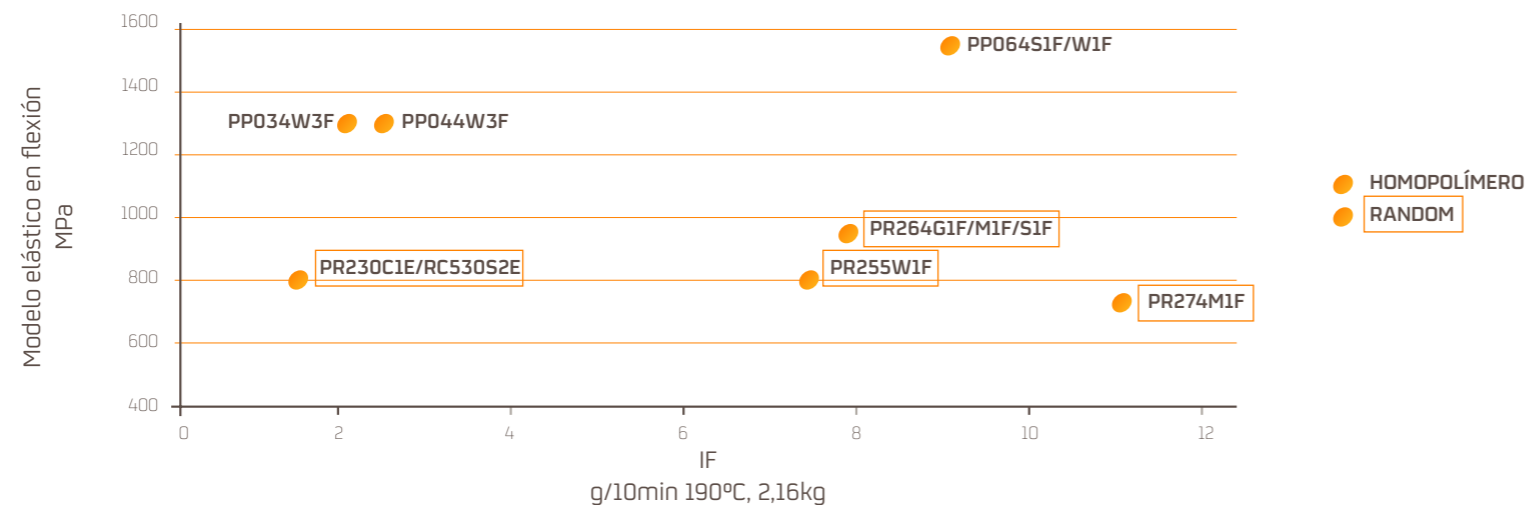
La información contenida en el presente documento deriva de los conocimientos y experiencia actual de REPSOL QUÍMICA, S.A., y es ofrecida de buena fe a título meramente orientativo. REPSOL QUÍMICA, S.A., manifiesta haber procedido con la mayor diligencia al incluir en este documento la información que el mismo contiene, si bien, y puesto que muchos y diferentes factores pueden afectar al procesado o a la aplicación o uso de los productos, el transformador será responsable en cada caso de las condiciones de transformación de los productos así como del uso final que se dé a los mismos. REPSOL QUÍMICA, S.A., advierte que la información puede sufrir alguna variación o mejora a lo largo del tiempo, sin que las mismas deban ser necesariamente recogidas en este documento ni comunicadas a quienes lo consulten. Asimismo, los usuarios de este documento deberán tener en cuenta la posible existencia de patentes y derechos de propiedad industrial relativos a los distintos productos mencionados.

Repsol Isplen

Extrusión. Polipropileno

Grado	Tipo	IF g/10 min 230°C, 2,16kg ISO 1133	Modelo elástico en flexión MPa ISO 178	Resistencia tracción punto fluencia MPa ISO 527	Resistencia Impacto Charpy con entalla kJ/m² 23°C ISO 179	Aditivos				Aplicaciones
						Antibloqueo (ppm)	Deslizantes (ppm)	Antiestático (ppm)	Sin estearato	
PP034W3F	Homopolímero	2,0	1300	35	5				●	Film BOPP y/o metalizados
PP044W3F	Homopolímero	3,0	1300	35	5				●	Film BOPP y/o metalizados
PP064S1F	Homopolímero	9,0	1500	35	4	1900	1900	500		Para cast film. Aporta rigidez y buenas propiedades ópticas al film. Aditivado con deslizante, antibloqueo y antiestático
PP064W1F	Homopolímero	9,0	1500	35	4				●	Para cast film. Aporta rigidez y buenas propiedades ópticas. Formulación adecuada para metalización
PR230C1E	Random	1,5	800	27	22					Grado clarificado para film soplado con buena transparencia, brillo y resistencia al impacto
RC530S2E	Random	1,5	800	27	22					Grado clarificado para film soplado con muy alta transparencia, brillo y resistencia al impacto
Nuevo / PR255W1F	Random	8,0	800	25	7				●	Film cast de muy alta transparencia brillo y estirabilidad. Formulación adecuada para metalización
PR264G1F	Random	9,0	950	25	6					Film cast de buena transparencia y buenas propiedades de sellado. Usos generales
PR264M1F	Random	9,0	950	25	6	1650	1650			Film cast de buena transparencia y buenas propiedades de sellado. Aditivado con deslizante y antibloqueo
PR264S1F	Random	9,0	950	25	6	1650	1650	500		Film cast de buena transparencia y buenas propiedades de sellado. Aditivado con deslizante, antibloqueo y antiestático
Nuevo / PR274M1F	Random	11	700	25	8	1650	1650			Capa de sellado en film multicapa. Baja Temperatura de Inicio de Sellado

Repsol Isplen. Homopolímero (PP). Random (PR)



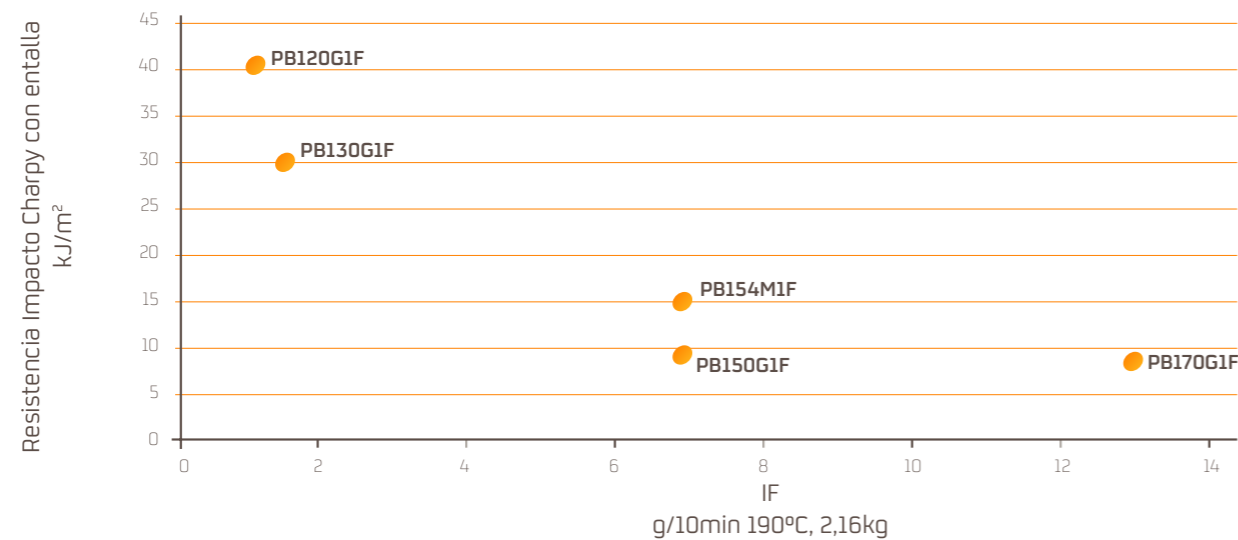
La información contenida en el presente documento deriva de los conocimientos y experiencia actual de REPSOL QUÍMICA, S.A., y es ofrecida de buena fe a título meramente orientativo. REPSOL QUÍMICA, S.A., manifiesta haber procedido con la mayor diligencia al incluir en este documento la información que el mismo contiene, si bien, y puesto que muchos y diferentes factores pueden afectar al procesado o a la aplicación o uso de los productos, el transformador será responsable en cada caso de las condiciones de transformación de los productos así como del uso final que se dé a los mismos. REPSOL QUÍMICA, S.A., advierte que la información puede sufrir alguna variación o mejora a lo largo del tiempo, sin que las mismas deban ser necesariamente recogidas en este documento ni comunicadas a quienes lo consulten. Asimismo, los usuarios de este documento deberán tener en cuenta la posible existencia de patentes y derechos de propiedad industrial relativos a los distintos productos mencionados.

Repsol Isplen

Extrusión. Polipropileno

Grado	Tipo	IF g/10 min 230°C, 2,16kg ISO 1133	Modelo elástico en flexión MPa ISO 178	Resistencia tracción punto fluencia MPa ISO 527	Resistencia Impacto Charpy con entalla kJ/m ² 23°C ISO 179	Aditivos				Aplicaciones
						Antibloqueo (ppm)	Deslizantes (ppm)	Antiestático (ppm)	Sin estearato	
PB120G1F	Heterofásico	0,95	1100	21	40					Cintas, lámina, film soplado, cast film. Esterilizable. Alta tenacidad
PB130G1F	Heterofásico	1,3	1100	27	30					Film soplado, film monorientado y lámina con requerimiento de baja temperatura. Usos generales
PB150G1F	Heterofásico	7,0	1150	27	9					Film cast con buenas propiedades de impacto a baja temperatura. Usos generales
PB154M1F	Heterofásico	7,0	1100	27	15	1750	1750			Para film cast. Alto impacto a bajas temperaturas, buenas propiedades ópticas
PB170G1F	Heterofásico	13	1150	27	8					Usos generales, film cast con requerimiento a baja temperatura. Aditivado con deslizante y antibloqueo
Nuevo / PX440AF	Especialidades	3,0								Film mate para BOPP: excelente calidad de película, transparencia, bajo nivel de brillo y elevada turbidez
PX452AF	Especialidades	6,5								Film mate: excelente calidad de película, transparencia, bajo nivel de brillo y elevada turbidez
PX262CF	Especialidades	11				1300	1300			Film pelable sobre polipropileno. Aditivado con deslizante y antibloqueo
Nuevo / PX262DF	Especialidades	11								Film pelable sobre polipropileno

Repsol Isplen. Heterofásico (PB)



La información contenida en el presente documento deriva de los conocimientos y experiencia actual de REPSOL QUÍMICA, S.A., y es ofrecida de buena fe a título meramente orientativo. REPSOL QUÍMICA, S.A., manifiesta haber procedido con la mayor diligencia al incluir en este documento la información que el mismo contiene, si bien, y puesto que muchos y diferentes factores pueden afectar al procesado o a la aplicación o uso de los productos, el transformador será responsable en cada caso de las condiciones de transformación de los productos así como del uso final que se dé a los mismos. REPSOL QUÍMICA, S.A., advierte que la información puede sufrir alguna variación o mejora a lo largo del tiempo, sin que las mismas deban ser necesariamente recogidas en este documento ni comunicadas a quienes lo consulten. Asimismo, los usuarios de este documento deberán tener en cuenta la posible existencia de patentes y derechos de propiedad industrial relativos a los distintos productos mencionados.



La excelencia es intrínseca a los valores de Repsol. Infunde nuestro trabajo diario y ayuda a guiar nuestras decisiones y acciones, lo que contribuye a lograr el compromiso adquirido con nuestros clientes, accionistas, empleados, proveedores/socios y con la sociedad para construir un futuro mejor.

La seguridad es nuestra prioridad

Los complejos petroquímicos, plantas de producción de envasado y logística cuentan con certificaciones OHSAS 18001.2007 (Occupational Health and Safety Assessment Series), por su rigurosa gestión de la seguridad.

Las Notas Técnicas y las Fichas de Seguridad de los productos están disponibles en: www.repsol.com

Los complejos petroquímicos, plantas de producción de envasado y logística

OHSAS 18001.2007

Una compañía global que busca el bienestar de las personas y se encuentra un paso por delante en la construcción de un futuro mejor a través del desarrollo de la energía inteligente

Diferenciación

Visión

Seguridad

Eficiencia

Globalización





Amplia gama de PEBD, PEAD, mPELBD, EVA, EBA y PP con excelentes propiedades ópticas y mecánicas

Calidad

Todos los complejos petroquímicos cuentan con las certificaciones ISO 9001:2015, por su calidad en los procesos de la fabricación, distribución, transporte y almacenamiento de productos finales.

Todos los complejos petroquímicos **ISO 9001:2015**
Complejo industrial de Tarragona **FSSC 22000**

Medioambiente

Creamos y desplegamos ambiciosos programas de eficiencia energética para reducir el consumo de energía y las emisiones de GEI como uno de los elementos clave de nuestra estrategia. Estos programas persiguen objetivos a largo plazo que se han hecho públicos para facilitar el progreso junto con todas las partes interesadas. En este sentido, Repsol Química ha alcanzado una reducción final de 0,56 millones de toneladas al final del período 2006-2013. Actualmente, en Repsol trabajamos en un nuevo objetivo que cubre el período 2014-2020 que implica una reducción adicional de 0,42 millones de toneladas de CO₂.

El área Química de nuestros complejos, Tarragona [2015], Puertollano [2013] y Sines [2016], tiene implementado un sistema de Gestión de la Energía de acuerdo a los requisitos indicados en la Norma Internacional ISO 50001. Este sistema está dedicado a desarrollar e implantar la política energética de nuestra organización, así como a gestionar los aspectos energéticos de nuestras actividades, productos o servicios. El objetivo es aumentar y mejorar nuestra eficiencia energética, en base a la implantación de sistemáticas orientadas hacia la mejora continua en el desempeño energético y contribuir de esta manera a un uso de la energía más eficiente y sostenible. Así mismo contamos con la certificación ISO 14001, por la gestión del medioambiente y reducción del impacto en nuestras instalaciones; e ISO 14064 por la verificación anual de emisiones de gases de efecto invernadero.

En Repsol reforzamos nuestro compromiso con la sostenibilidad con la firma del documento "Compromiso de Acción de París". Un acuerdo histórico en el que tanto los países desarrollados como los países menos desarrollados y las empresas se comprometieron a contribuir a una economía de bajas emisiones de CO₂.

Puertollano, Tarragona y Sines **ISO 50001 / ISO 14001 / ISO 14064**

Atención Comercial

ESPAÑA

Tel.: 900 10 32 39
Tel.: + 34 91 753 18 01

PORTUGAL

Tel.: 800 60 501 111
Tel.: +34 91 753 18 05

FRANCIA

Tel.: 800 60 503 333
Tel.: +34 91 753 18 02

ITALIA

Tel.: 800 60 509 999
Tel.: +34 91 753 18 04

ALEMANIA

Tel.: 800 60 504 444
Tel.: +34 91 753 18 00

REINO UNIDO

Tel.: 800 60 502 222
Tel.: +34 91 753 18 03

sacrq@repsol.com
www.repsol.com



Eficiencia

Visión

Responsabilidad

Globalización

Seguridad

Diferenciación

Oficinas Centrales

Méndez Álvaro, 44
28045 Madrid. España
Tel.: +34 91 753 81 00
www.repsol.com

Asistencia Técnica y Desarrollo Centro de Tecnología Repsol

Ctra. de Extremadura A5, km 18
28931 Móstoles, Madrid. España
Tel.: +34 91 753 86 00
atd_poliiolefinas@repsol.com



Transparencia *Integridad*
Flexibilidad *Responsabilidad*
Innovación